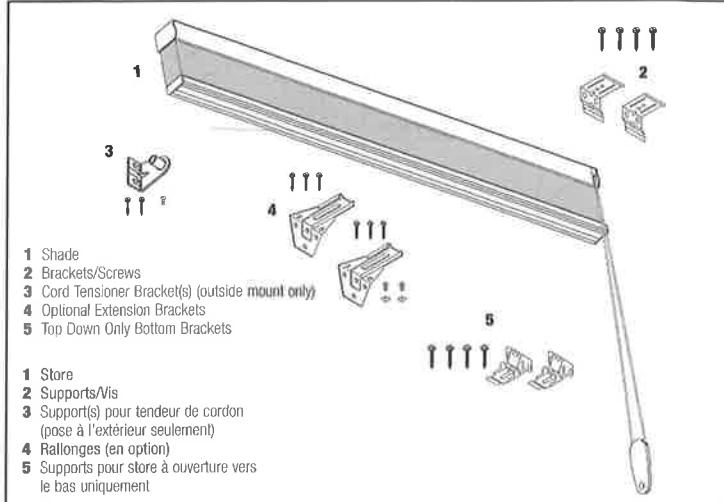


CELLULAR SHADES

HOW TO INSTALL 3/4" SINGLE CELL SHADE

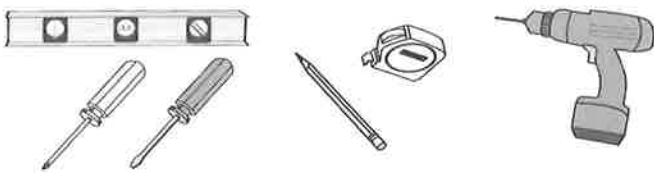
COMMENT INSTALLER Store cellulaire simple de 3/4" à pose intérieure/au plafond ou extérieure

1 Everything needed to install your shade Tout le nécessaire pour installer votre store

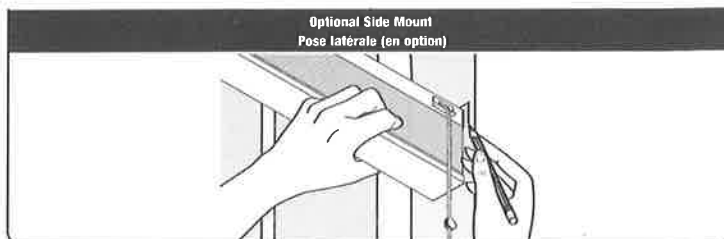
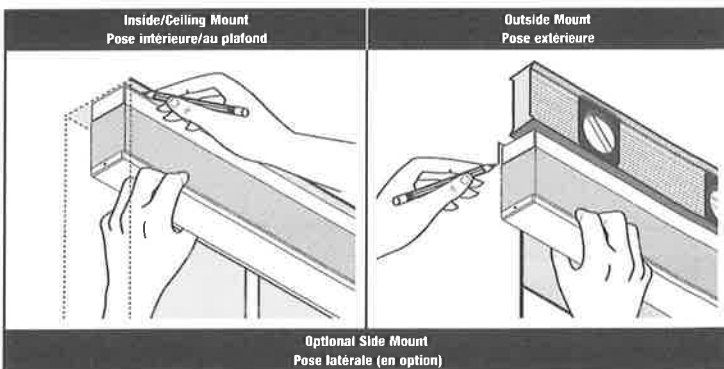


- 1 Store
2 Supports/Vis
3 Support(s) pour tendeur de cordon (pose à l'extérieur seulement)
4 Rallonges (en option)
5 Supports pour store à ouverture vers le bas uniquement

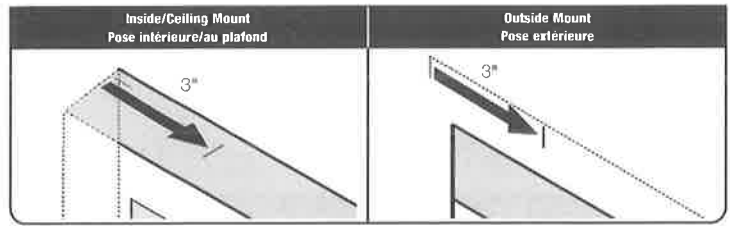
Tools Needed • Outillage nécessaire



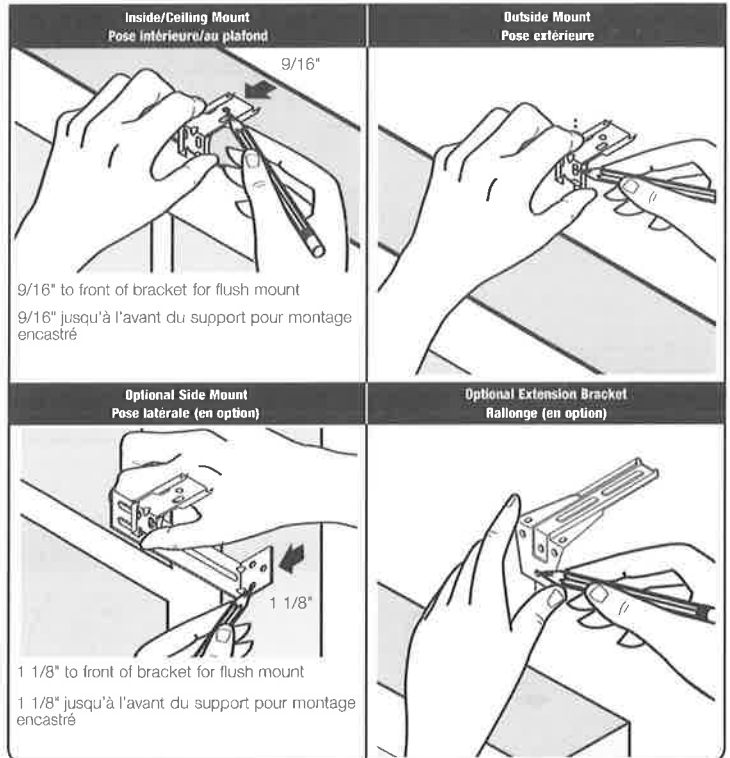
2 Place shade in desired location, mark covers Placer le store dans l'emplacement souhaité, marquer les coins



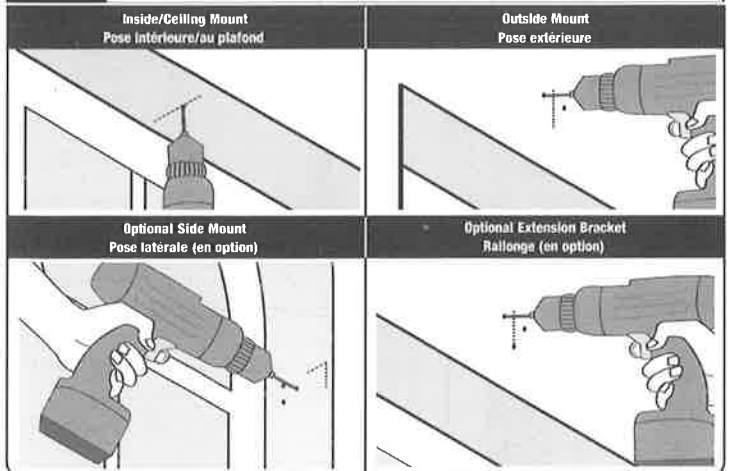
3 Measure in from shade edge on both ends and mark Mesurer depuis le bord du store à chaque extrémité, et marquer



4 Mark screw locations; center additional brackets, if applicable Marquer l'emplacement des vis ; centrer les supports supplémentaires, lecas échéant

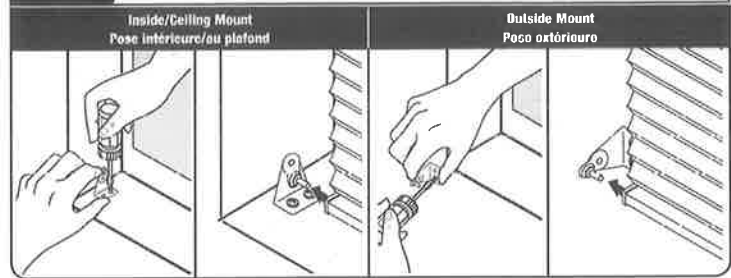
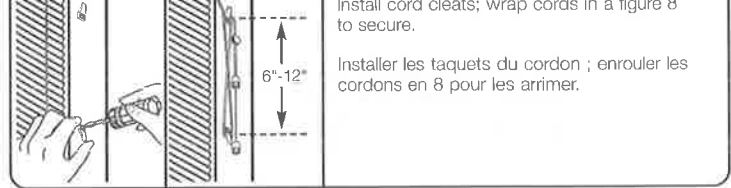
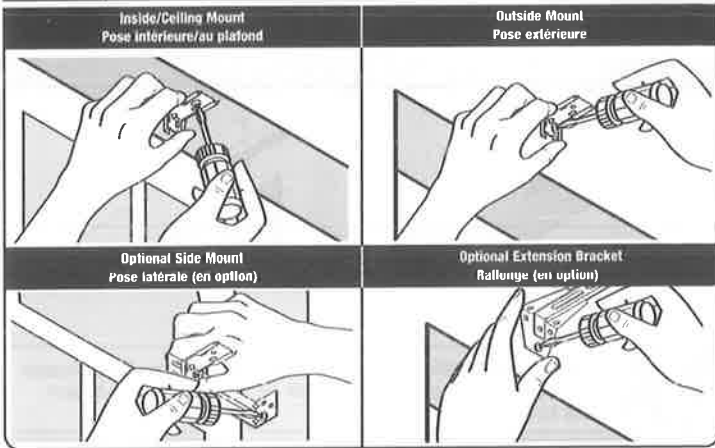


5 Drill holes Percer les trous



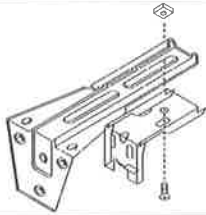
6 Screw brackets into place

Visser les supports



6 Optional extension brackets: assemble brackets

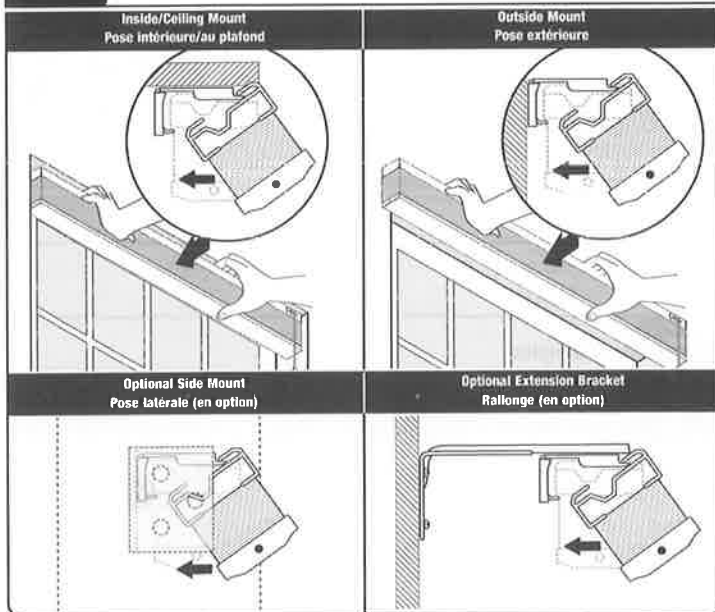
Rallonges en option : assembler les supports



Attach headrail brackets to extension brackets using machine screws and nuts.
Fixer les supports de boîtier aux rallonges à l'aide des vis et boulons de mécanique.

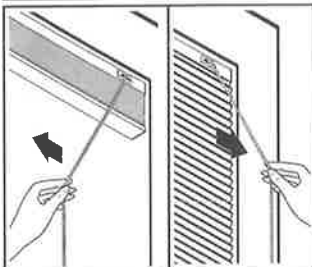
7 Mount shade into brackets

Monter le store sur les supports



8 Important shade operating information: cord cleats

Information importante relative à l'emploi du store : taquets de cordon

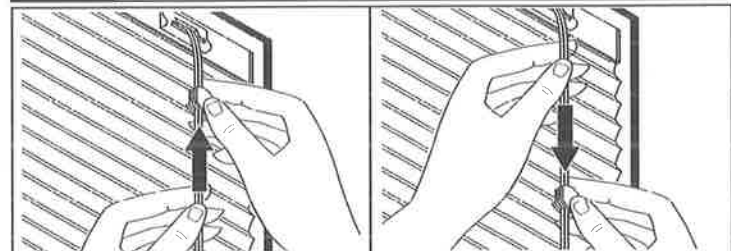


Pull the cords toward the center to lower shade to desired lowest position. Pull toward the outside edge to lock the shade.

Tirer les cordons vers le centre pour baisser le store dans la position désirée la plus basse. Tirer vers l'extérieur pour bloquer le store.

➔ Shade length adjustment

Réglage de la longueur du store

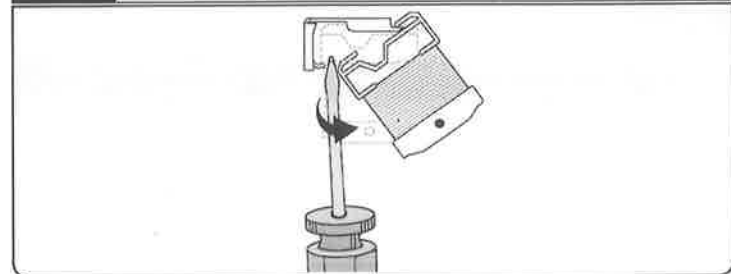


If cellular shade length adjustment is necessary, allow to hang for 24 hours at full extension. To adjust shade, firmly hold cords and slide snap tassel up to shorten or down to lengthen.

Si un réglage de la longueur du store s'avère nécessaire, le laisser pendre en pleine extension pendant 24 heures. Pour régler le store, tenir les cordons fermement et faire glisser le gland pression vers le haut pour raccourcir ou vers le bas pour allonger.

➔ Shade Removal

Enlèvement du store



➔ Finished Looks

Aspects finis

