



DÉCORATIONS DE FENÊTRES

**STORES EN BOIS ET
SIMILIBOIS DE 2 PO**

INSTRUCTIONS D'INSTALLATION

**SÉCURITAIRE POUR
LES ENFANTS**



MAXXMAR DÉCORATIONS DE FENÊTRES

150 Bartor Road, Toronto, Ontario M9M 1H1

Tél. : 416-742-6299 – Sans frais : 1-866-916-6299 – Téléc. : 416-742-1772

www.maxxmar.com



⚠️ WARNING STRANGULATION HAZARD

Young children can be strangled by cords. Immediately remove this product if a cord longer than 22 cm or a loop exceeding 44 cm around becomes accessible.

⚠️ MISE EN GARDE RISQUE D'ÉTRANGLEMENT

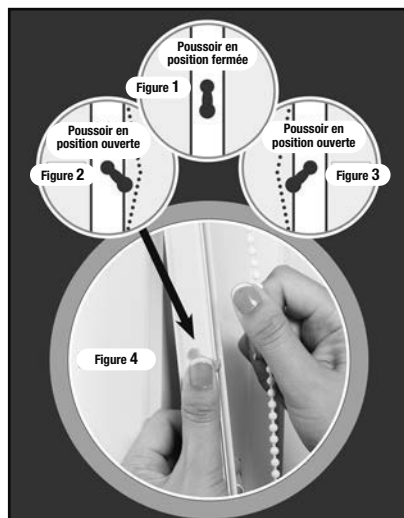
Les enfants en bas âge peuvent s'étrangler avec des cordes. Enlevez immédiatement ce produit si une corde mesurant plus de 22 cm devient accessible ou si le contour d'une boucle de plus de 44 cm devient accessible.

DecoraSafe^{MC} comprend deux mécanismes de fonctionnement : Système à manivelle et système à poussoir

Système à manivelle

Facile et sécuritaire pour les enfants

Ce mécanisme est actionné par une **manivelle** située sur la baguette. Le store est contrôlé en insérant la **poignée de la manivelle** dans la baguette. Il suffit ensuite de tourner la poignée. La poignée de la manivelle peut être retirée et rangée jusqu'à ce qu'on en ait à nouveau besoin.



Système à poussoir

NOUVEAU mécanisme de fonctionnement exclusif et breveté de Maxxmar

Le système à poussoir fonctionne comme suit :
A) Repérer la **languette poussoir pour chaînette** (voir la Figure 1).
B) Pousser sur la languette poussoir pour chaînette comme illustré (voir les Figures 2 et 3),
C) vous avez maintenant accès à une petite partie de la chaînette qui permet d'actionner le store (voir Figure 4) et,
D) lorsque vous avez fini, relâchez simplement la chaînette et elle se rétractera automatiquement dans la baguette.

La chaînette reste cachée et inaccessible aux enfants, à tout moment.

Pour vous aider à démarrer

Quelques outils de base sont nécessaires :

- Ruban à mesurer
- Perceuse électrique, mèches (1/16 po) et/ou tournevis
- Embout de tournevis Phillips
- Crayon
- Niveau



Des fixations supplémentaires autres que celles qui accompagnent votre store peuvent être nécessaires en fonction de la surface de montage.

Les panneaux muraux et le plâtre nécessitent l'utilisation d'ancres telles que des boulons à coquille d'expansion.

La brique, la tuile ou la pierre nécessitent des ancrages et forets spéciaux.

Ne pas oublier de toujours percer des trous de guidage dans le bois pour éviter le fendillement.

Installation des supports

Les stores sont expédiés avec le nombre requis de supports pour une installation correcte.

Les supports d'extrémité doivent être placés à environ 3 po de chaque extrémité.

En fonction de la largeur du store, des supports supplémentaires peuvent être nécessaires, régulièrement espacés entre les deux supports d'extrémité.

En utilisant le support d'installation comme modèle, mesurer jusqu'au bord du support et marquer les emplacements des trous avec un crayon pour le perçage.

Les supports doivent être alignés et de niveau. Caler des supports sur les montages intérieurs si nécessaire. Le caisson supérieur doit être de niveau pour que le store fonctionne correctement.

Largeur du store	N ^{bre} de supports
Jusqu'à 40 po	2
40 po - 72 po	3
72 po - 84 po	4
Plus de 84 po	5

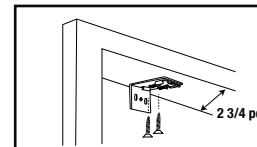


Vérifier que la surface de montage est de niveau

Options et instructions de montage

Montage intérieur

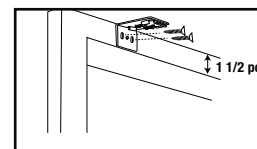
Un minimum de **2 3/4 po** est nécessaire pour encastrer complètement le store.
S'assurer que les supports sont de niveau et alignés.
Fixer chaque support à l'aide de deux vis.



Montage intérieur
Surface minimum de 2 3/4 po

Montage extérieur

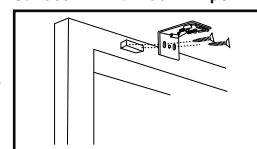
La hauteur minimale de montage pour les stores montés à l'extérieur est de **1 1/2 po**.
S'assurer que les supports sont de niveau et alignés.
Fixer chaque support à l'aide de deux vis.



Montage extérieur
Surface minimum de 1 1/2 po

Espaceurs (facultatif)

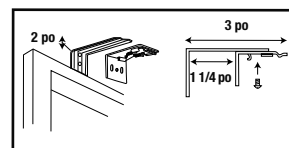
Chaque bloc d'espacement projette les supports à **3/8 po** de la surface de montage.
S'assurer que les supports sont de niveau et alignés.
Fixer chaque support à l'aide de deux vis. Les vis doivent être suffisamment longues pour fixer le support à la surface de montage.



Montage extérieur avec espaceurs
Saillie supplémentaire de 3/8 po

Supports de rallonge (facultatif)

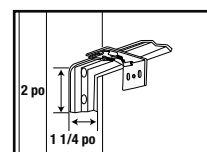
Des supports de rallonge en option permettent de projeter l'arrière du store jusqu'à **3 po** de la surface de montage. Fixer le support de montage au support de rallonge à l'aide de l'écrou et du boulon fournis.



Montage extérieur avec supports de rallonge. Surface minimum de 2 po

Montage latéral (facultatif)

Mesurer depuis le rebord de la fenêtre jusqu'à la position de montage souhaitée de chaque côté du cadre de la fenêtre. Marquer la position.
Monter les supports de montage latéraux de chaque côté du cadre de la fenêtre, comme indiqué. S'assurer que le caisson supérieur est parfaitement de niveau. Une fois les supports de montage latéraux installés et correctement positionnés, fixer les supports de montage à l'aide des écrous et des boulons fournis.



Montage latéral
Hauteur minimum de la surface de 2 po
Profondeur minimum de la surface de 1 1/4 po

REMARQUE : Les supports doivent être installés là où un « X » a été indiqué sur le caisson supérieur. Le positionnement correct des supports est nécessaire au bon fonctionnement du produit.

Instructions d'installation pour les supports et le caisson supérieur – aperçu

BOÎTIER/CANTONNIÈRE FASHIA/SUPPORT	OUTILS ET MATÉRIEAUX REQUIS	MONTAGE	INSTRUCTIONS	RÉFÉRENCE	RÉFÉRENCE
<p>Support pour stores en bois et similibois de 2 po</p>	<ol style="list-style-type: none"> 1. Perceuse ou tournevis 2. Vis d'installation (fournies avec le produit) 3. Support d'installation (fourni avec le produit) 	<ol style="list-style-type: none"> 1. Insérer les vis d'installation dans les trous/fentes libres. 2. Monter et fixer les supports au plafond ou au mur. Les supports sont universels et peuvent être utilisés pour les deux méthodes de montage. 3. Vérifier que les supports sont bien fixés sur les côtés gauche et droit. 	<ol style="list-style-type: none"> 1. Enclencher le support dans le caisson supérieur pour le verrouiller en place. 2. S'assurer que les supports sont bien fixés sur les côtés gauche et droit. 		

Instructions d'installation du support pour boîtier et du caisson supérieur – aperçu

BOÎTIER/CANTONNIÈRE FASHIA/SUPPORT	OUTILS ET MATÉRIEAUX REQUIS	MONTAGE	INSTRUCTIONS	RÉFÉRENCE	RÉFÉRENCE
<p>Support pour boîtier pour stores en bois et similibois de 2 po</p>	<ol style="list-style-type: none"> 1. Perceuse ou tournevis 2. Vis d'installation (fournies avec le produit) 3. Support d'installation (fourni avec le produit) 	<ol style="list-style-type: none"> 1. Insérer les vis d'installation dans les trous/fentes libres. 2. Monter et fixer les supports au plafond ou au mur. Les supports sont universels et peuvent être utilisés pour les deux méthodes de montage. 3. Vérifier que les supports sont bien fixés sur les côtés gauche et droit. 	<ol style="list-style-type: none"> 1. Enclencher le support dans le caisson supérieur pour le verrouiller en place. 2. S'assurer que les supports sont bien fixés sur les côtés gauche et droit. 		

Fonctionnement et instructions d'installation pour la cantonnière

Stores sans cordon



1. Relever ou abaisser en poussant la barre inférieure vers le haut ou en la tirant vers le bas.

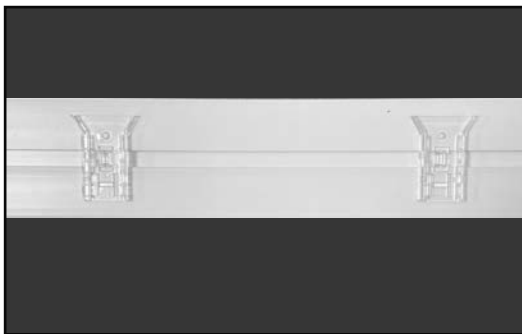


2. Tourner la baguette pour contrôler l'inclinaison des lamelles.

Cantonnière décorative

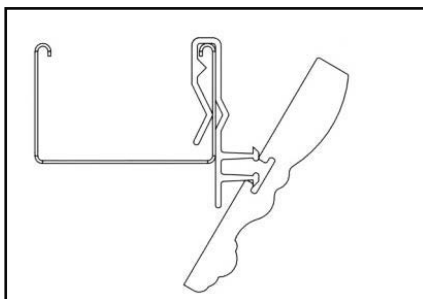


1. Fixer un jeu d'agrafes de montage au caisson supérieur.

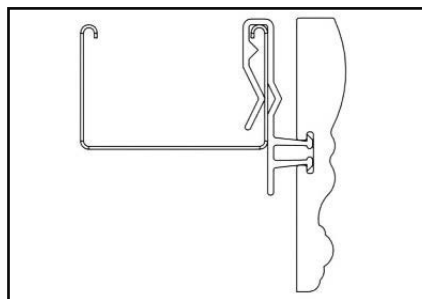


2. Fixer un jeu d'agrafes de montage à la cantonnière.

Style alternatif de support et montage de la cantonnière au caisson supérieur



1. Fixer un jeu d'agrafes de montage au caisson supérieur.

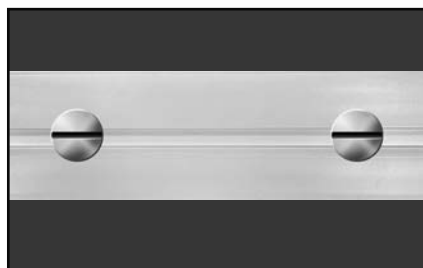


2. Fixer un jeu d'agrafes de montage à la cantonnière.



3. Monter la cantonnière sur le caisson supérieur en faisant coulisser les agrafes ensemble.

Montage de la cantonnière au caisson supérieur à l'aide d'aimants



1. Fixer les aimants à la cantonnière.



1. Fixer la cantonnière avec les aimants au caisson supérieur.