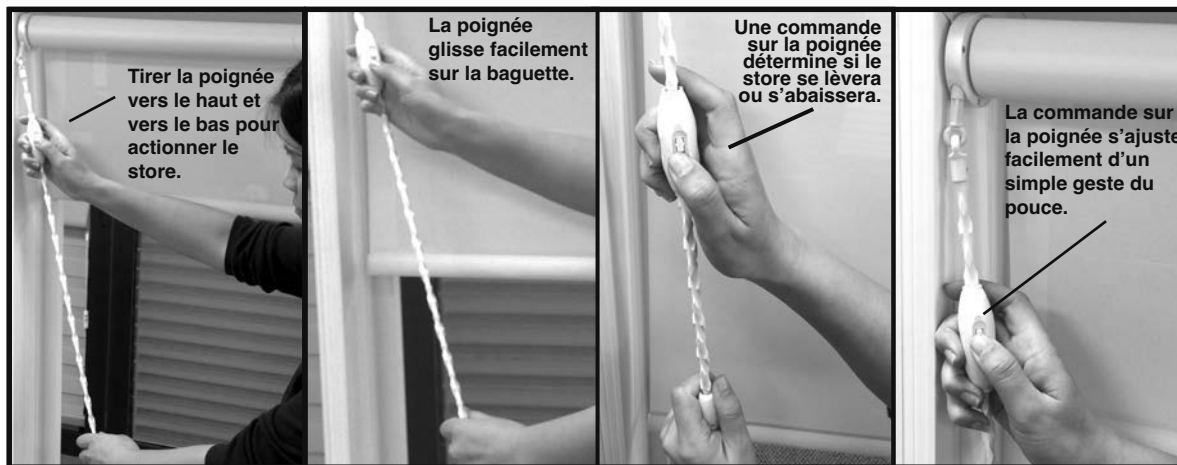
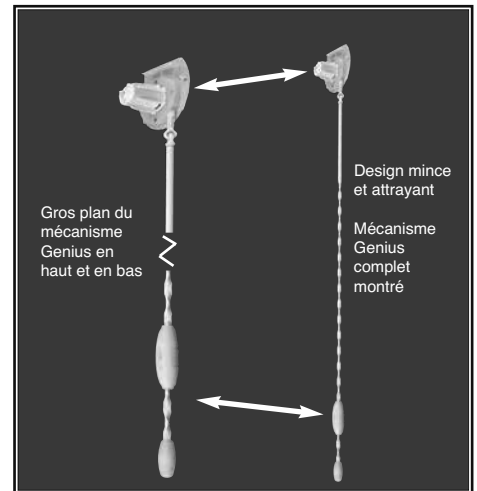


Genius – fonctionnement de base

Le mécanisme Genius actionne vos stores en tirant simplement sur la poignée vers le haut et vers le bas. La poignée comprend une commande qui détermine si le store se lève ou s'abaisse.

Remarque :

Les photos ci-dessous peuvent montrer un produit différent du vôtre, mais le fonctionnement de base du mécanisme Genius est le même, peu importe le produit.



Stores alvéolés sans fil

Peuvent être actionnés en poussant le caisson inférieur vers le haut ou en le tirant vers le bas.

